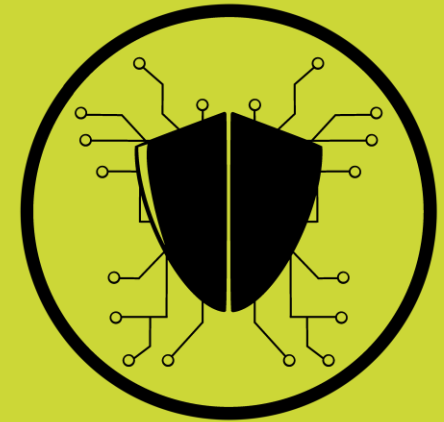
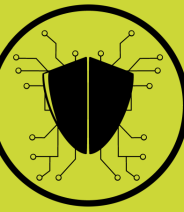


# Desarrollo Elemental

# Logo

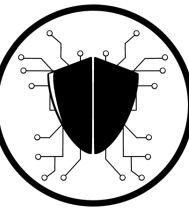
---





# Introducción 01

---



# Introducción

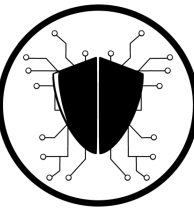
El término de identidad de marca es de vital importancia en el proceso de branding, debido a que la identidad es la magnitud en donde la marca debe distinguirse todo el tiempo, desarrollar su promesa a los clientes y conceptualizar los ideales de su empresa.

Estas asociaciones representan el motivo de ser de la marca; implicando una gran impresión de los miembros de la organización a los consumidores permitiendo entablar interrelaciones entre la marca y el comprador por medio de la generación de una proposición de la empresa que involucre beneficios funcionales, emocionales o de autoexpresión, generando confianza en el cliente y marcando una diferencia entre ustedes y su competencia.

“El diseño es el pensamiento  
hecho visual”

-Saul Bass

---



# Personalidad de marca

Modernidad

Expertos

Comprensión

---

Seguridad

Confianza

Comodidad

---

Digital

Amplietud

Competente

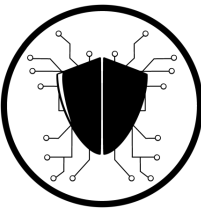
---

La personalidad de marca son las características de su marca que provocan emociones, su objetivo es facilitar el trato con el consumidor y generar una diferenciación marcada frente a la competencia, tomando en cuenta aspectos esenciales que nos proporcionaron, así como también de los desarrollos anteriores.

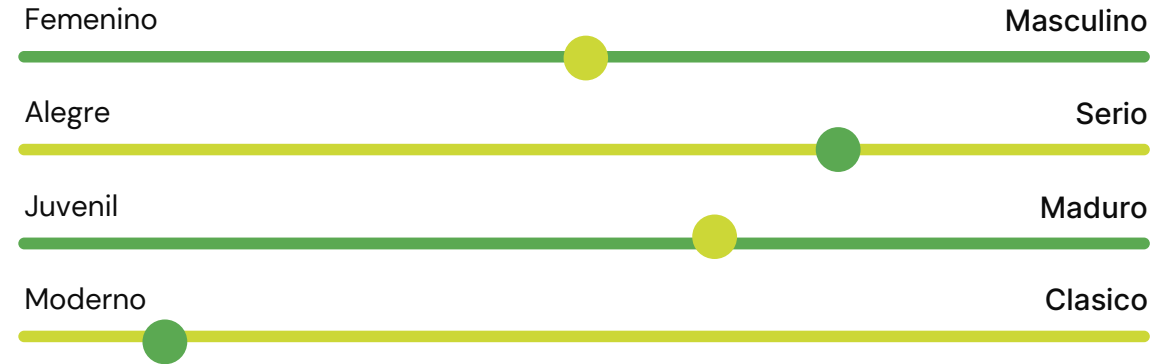
“El diseño es el pensamiento  
hecho visual”

-Saul Bass

---



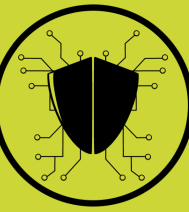
# Características



A partir de una investigación rigurosa generamos características esenciales en las propuestas que desarrollamos buscando un público objetivo el cual comprenda y se sienta cómodo con su logo a la hora de visualizarlo.

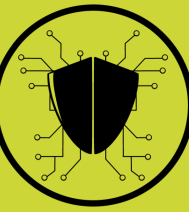
“El diseño es el pensamiento  
hecho visual”

-Saul Bass



# Propuestas 02

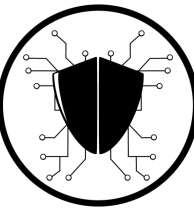
---



# Logo 1



AGLAYA  
Inmobiliaria



# Manual Gráfico

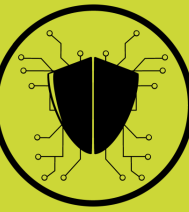


“El diseño es el pensamiento  
hecho visual”

-Saul Bass

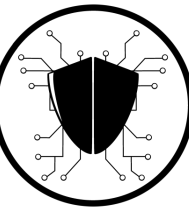
Se tomaron proporciones estándar acorde a la tipografía en relación al isotipo generado, siendo además de un logo simétrico, un logo atractivo visualmente (Se recomienda que en su uso no haya elementos más cerca del logo de lo marcado en las líneas negras – de esta forma seguirá siendo visualmente atractivo y no presentará problemas conforme a la colisión de elementos)





## Logo 2

LAAGLAYA  
Inmobiliaria



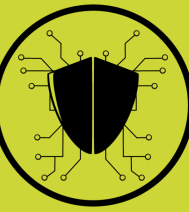
# Manual Gráfico



“El diseño es el pensamiento  
hecho visual”

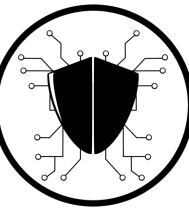
-Saul Bass

Se tomaron proporciones estándar acorde a la tipografía en relación al isotipo generado, siendo además de un logo simétrico, un logo atractivo visualmente (Se recomienda que en su uso no haya elementos más cerca del logo de lo marcado en las líneas negras – de esta forma seguirá siendo visualmente atractivo y no presentará problemas conforme a la colisión de elementos)



# Logo 3





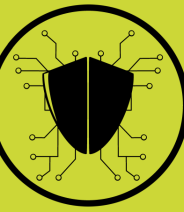
# Manual Gráfico



“El diseño es el pensamiento  
hecho visual”

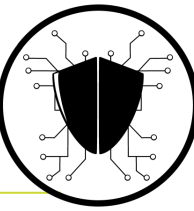
-Saul Bass

Se tomaron proporciones estándar acorde a la tipografía en relación al isotipo generado, siendo además de un logo simétrico, un logo atractivo visualmente (Se recomienda que en su uso no haya elementos más cerca del logo de lo marcado en las líneas negras – de esta forma seguirá siendo visualmente atractivo y no presentará problemas conforme a la colisión de elementos)



# Estándares 03

---



# Fuente principal opción 1

Ag

Ejemplo de texto:

Lorem ipsum galang dolor sit amet,  
consectetur adipiscing elit.

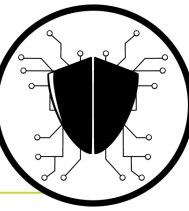
“El diseño es el pensamiento  
hecho visual”

-Saul Bass

ABCDEFGHIJKLMNOPQRSTUVWXYZ

abcdefghijklmnopqrstuvwxyz

0123456789



# Fuente principal opción 2

Aa

Ejemplo de texto:

Lorem ipsum galang dolor sit amet,  
consectetur adipiscing elit.

“El diseño es el pensamiento  
hecho visual”

-Saul Bass

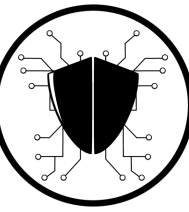
---

---

A B C D E F G H I J K L M N O P Q R S T U V W X Y Z

a b c d e f g h i j k l m n o p q r s t u v w x y z

0 1 2 3 4 5 6 7 8 9



# Estilo de Ilustración



“El diseño es el pensamiento  
hecho visual”

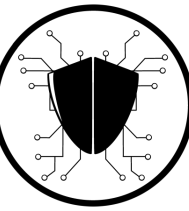
-Saul Bass

---

Trazos con líneas delgadas – Elegancia

Trazos con líneas angulosas y rectas - vinculan a la tecnología, la formalidad y la seriedad; indican fuerza y empuje





# Colores

**#FFF**

**#FDFDFD**

**#OFOFOF**

**#000**

**#CCD737**

**#90CC24**

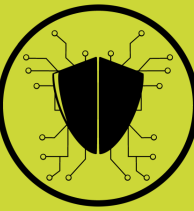
**#5BA952**

**#3E844F**

**#2F5239**

“El diseño es el pensamiento  
hecho visual”

-Saul Bass



# ¡GRACIAS!

---

¿DUDAS O COMENTARIOS?

Email : [solucionesweb@elemental4web.com](mailto:solucionesweb@elemental4web.com)  
Web : [elemental4web.com](http://elemental4web.com)

DESCARGA DE LOGOS:

[https://drive.google.com/drive/folders/1VoEX\\_9g8-TZ6-dOO\\_Or1WAjvjaQTWqXQ?usp=sharing](https://drive.google.com/drive/folders/1VoEX_9g8-TZ6-dOO_Or1WAjvjaQTWqXQ?usp=sharing)

©2021 Elemental4web